

Solar Bulletin

THE AMERICAN ASSOCIATION OF VARIABLE STAR OBSERVERS— SOLAR DIVISION

Peter O. Taylor, Editor
 P.O. Box 8115
 Gainesville, FL 32605-8115 USA



Volume 43

Number 12

December 1987

Relative Sunspot Numbers for December 1987

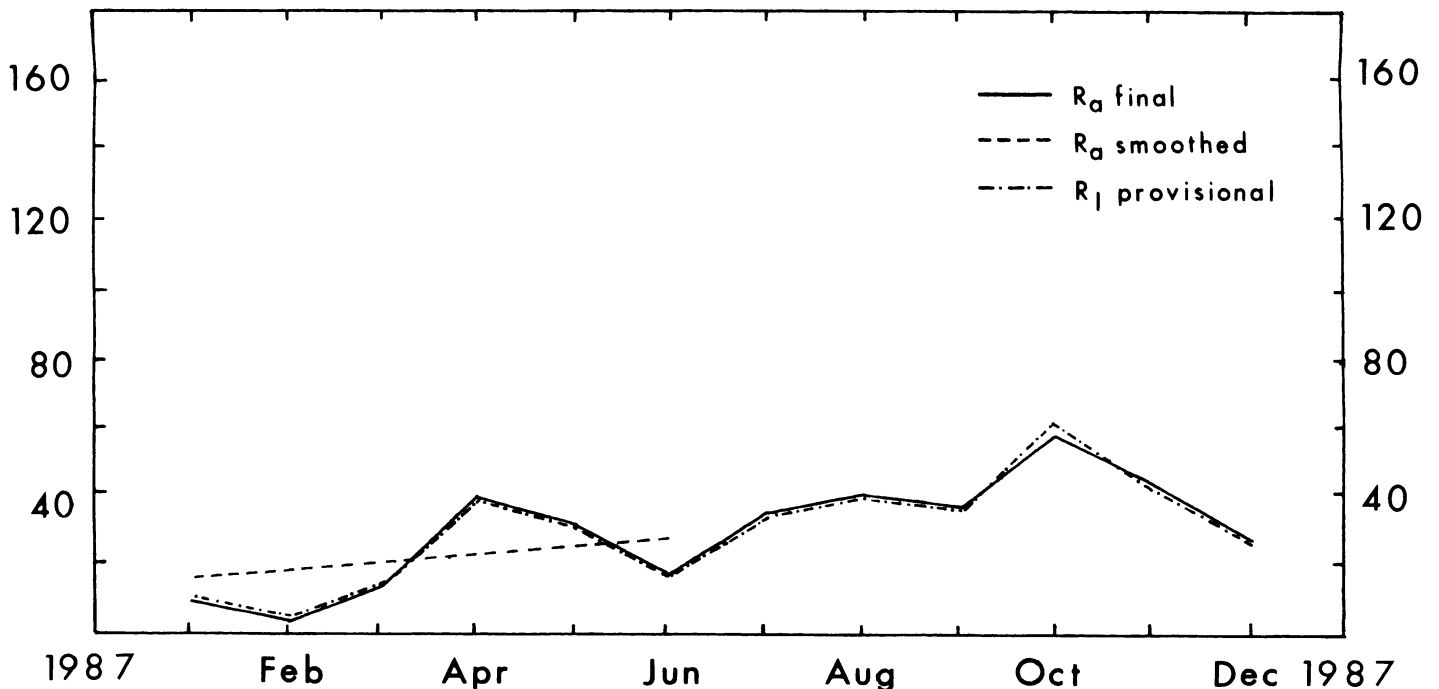
Ra final			*Ri provisional		
1) 17	11) 21	21) 15	1) 17	11) 17	21) 14
2) 14	12) 11	22) 16	2) 16	12) 13	22) 24
3) 21	13) 19	23) 20	3) 18	13) 20	23) 17
4) 14	14) 26	24) 15	4) 12	14) 26	24) 10
5) 21	15) 34	25) 31	5) 15	15) 42	25) 28
6) 26	16) 35	26) 33	6) 19	16) 40	26) 22
7) 31	17) 33	27) 26	7) 34	17) 39	27) 29
8) 35	18) 38	28) 32	8) 39	18) 43	28) 28
9) 37	19) 33	29) 36	9) 37	19) 28	29) 30
10) 32	20) 27	30) 39	10) 34	20) 26	30) 42
		31) 40			31) 43
Mean = 26.7			Mean = 26.5		

The smoothed mean American Relative Sunspot Number (Waldmeier equation) is 27.9 for June 1987.

Ra final was computed from the reports of fifty-two members of the international network of American Sunspot Program contributors.

NOTE: American Sunspot Numbers are now available to subscribers to the CompuServe Information System. Enter GO SUNSPOT at the (!) prompt.

*Sunspot Bulletin, 1987, No. 12.



Sudden Ionospheric Disturbances Recorded During December 1987

Reports were received from A1, 9, 19, 26, 49, 50, 59

<u>Day</u>	<u>Max(UT)</u>	<u>Imp</u>	<u>Def</u>	<u>Observer(s)</u>
10	14:09	1-	5	A26,49,59
10	15:32	2	5	A59
12	16:38	1+	5	A19,49,50,59
26	17:59	2	5	A1,9,19,26,49,59
27	18:01	1+	5	A9,26,49,59

Definitive Daily American Relative Sunspot Numbers for 1987

	Jan	Feb	Mar	Apr	May	Jun	Jul	Aug	Sep	Oct	Nov	Dec
1)	15	0	14	13	36	15	0	60	37	34	62	17
2)	13	0	18	11	33	11	0	47	37	26	54	14
3)	12	0	12	11	24	8	0	37	38	31	53	21
4)	13	0	12	14	21	0	0	32	37	52	50	14
5)	11	0	23	27	22	8	8	29	40	49	41	21
6)	10	0	25	40	28	0	8	34	50	40	32	26
7)	10	0	23	68	31	0	9	40	60	34	31	31
8)	0	0	20	67	22	0	11	42	70	48	43	35
9)	0	12	13	69	20	0	13	41	74	46	43	37
10)	0	9	10	75	24	0	11	52	63	52	31	32
11)	0	7	2	86	24	11	0	52	58	60	28	21
12)	0	0	0	78	20	24	0	47	39	53	23	11
13)	0	0	0	73	16	10	0	47	25	65	20	19
14)	0	0	9	76	12	9	0	47	19	86	21	26
15)	10	0	10	74	33	10	7	49	15	96	22	34
16)	0	0	12	64	48	11	11	49	14	90	35	35
17)	0	11	21	45	69	19	13	47	24	80	47	33
18)	9	0	20	35	64	25	19	45	27	81	52	38
19)	9	0	10	24	57	15	24	49	36	79	51	33
20)	9	0	9	11	42	22	40	51	41	68	50	27
21)	13	0	14	19	35	28	69	48	29	58	57	15
22)	19	0	14	25	34	40	93	33	23	47	77	16
23)	20	0	17	27	32	37	107	36	24	29	89	20
24)	16	0	17	28	41	37	100	36	21	27	76	15
25)	12	12	14	23	37	39	96	35	11	25	48	31
26)	18	11	11	21	35	39	90	34	11	37	47	33
27)	11	10	10	11	31	40	78	27	18	58	27	26
28)	16	12	11	12	24	40	56	23	20	72	26	32
29)	18	--	12	24	14	25	59	10	27	74	21	36
30)	14	--	14	32	13	16	74	11	31	72	17	39
31)	13	--	15	--	11	--	66	18	--	61	--	40
Mean	9.4	3.0	13.3	39.4	30.7	18.0	34.3	39.0	34.0	55.8	42.5	26.7

The Yearly Mean American Sunspot Number for 1987 is 28.8.

Sunspot Analyst:
Peter O. Taylor

SID Analyst:
Bruce Wingate